

FINANCEMENT DES FORMATIONS

Toute ou partie de votre formation peut-être prise en charge en fonction de votre statut. Vous devez pour cela vous adresser à plusieurs organismes de financement auprès desquels vous devez constituer un dossier de prise en charge. Soyez vigilants car les délais de traitement des dossiers peuvent être longs. Nos stages peuvent faire l'objet de prise en charges au titre de la formation professionnelle continue via votre OPCA (AFDAS, OPCAREG, UNIFORMATION, AUVICOM...) ou via votre OPACIF (FONGECIF, FAFTT, FAFIEC, AGEFIPH...). Nous acceptons également les candidats en auto-financement.

SALARIES D'ENTREPRISE :

AU TITRE DU PLAN DE FORMATION :

Salariés en CDD ou en CDI. Nos stages peuvent faire l'objet de prises en charge au titre de la formation professionnelle continue via votre OPCA : AFDAS, Auvicom, OPCAREG, Uniformation...

AU TITRE DU CONGE INDIVIDUEL DE FORMATION (CIF) :

Nos stages peuvent faire l'objet de prise en charge par un OPACIF. Le Congé Individuel de Formation est possible en CIF CDD ou CIF CDI.

CIF CDD : il faut avoir travaillé 24 mois (consécutifs ou non) au cours des 5 dernières années en CDD ou en CDI dont 4 mois en CDD impérativement dans les 12 derniers mois.

CIF CDI : il faut avoir cumulé 24 mois (consécutifs ou non) en CDI ou en CDD au cours de sa vie professionnelle dont les 12 derniers mois en CDI au titre de la même entreprise.

AU TITRE DU DROIT INDIVIDUEL A LA FORMATION (DIF) :

Droit ouvert à tous les salariés en CDI ou en CDD. Vous capitalisez 20 heures par an sur 6 ans au prorata temporis. CDI : tout salarié titulaire d'un CDI et d'une ancienneté minimale d'un an a accès au DIF. 20 heures par an à compter de l'année 2005 dans la limite de 120 h.

CDD : le salarié en contrat à durée déterminée doit justifier d'une ancienneté minimum de 4 mois consécutifs ou non en CDD au cours des 12 derniers mois, que ce soit dans une ou plusieurs entreprises. Le DIF se calcule dans ce cas de figure au prorata temporis.

HANDICAPÉS :

Votre statut vous assure des aides à la formation professionnelle continue que vous soyez salariés ou demandeurs d'emploi via l'AGEFIPH et/ou les régions. (www.agefiph.fr)

ENTREPRISE :

Nous pouvons vous aider à élaborer une action de formation, un plan de formation, un recrutement lié à une formation en prenant en compte vos besoins. Notre équipe se tient à votre entière disposition pour vous conseiller et vous aider à établir vos dossiers de prise en charge.

INTERMITTENTS DU SPECTACLE

Les intermittents du spectacle peuvent bénéficier de prise en charge via l'AFDAS dans le cadre du plan de formation dans l'hypothèse où les formations sont de courtes durées et dans le cadre du Congé Individuel de Formation pour les formations longues. Les intermittents du spectacle peuvent bénéficier également du dispositif du DIF. Quelque soit le dispositif de formation, vous pouvez nous consulter ou consulter le site de l'AFDAS (www.afdas.com).

DEMANDEURS D'EMPLOI :

Vous pouvez bénéficier d'une aide individuelle à la

formation. Pour cela, vous devez vous adresser à votre conseiller professionnel de votre Pole Emploi ou dans certains cas à la Région dans laquelle vous résidez.

Certains stages peuvent être pris en charge par le Conseil Régional Midi-Pyrénées ou le Conseil Général de la Haute-Garonne.

(www.cariforef-mp.asso.fr)

INTÉRIMAIRES :

AU TITRE DU CONGE INDIVIDUEL DE FORMATION :

Vous pouvez bénéficier d'aide via le FAFTT à condition de capitaliser 1600 heures durant les 18 derniers mois).

AU TITRE DU DIF :

Pour en bénéficier les salariés intérimaires doivent justifier sur une période de 24 mois consécutifs de 2700 heures de travail dans la profession du travail temporaire dont 2100 dans l'entreprise de travail temporaire dont ils dépendent. Le salarié acquiert un droit à une action de 40 heures au maximum par tranche de 2700 heures travaillées dans la limite de 120 heures.

(www.faftt.fr)

RÉFÉRENCES

Aéroformation, Airbus, Air France, Anagram, Aqvi TV, ARPE, Arto, Atelier de production du Val de Loire, Audio 3, BIP INFO France, Camif Collectivités, Cap Gemini, Centre d'Essai en Vol de l'Aérospatiale, Centre Culturel de Roques sur Garonne, Centre Hospitalier Guadeloupe, CHR de Metz, Centre International de Congrès DIAGORA, Centre pour la santé et la communication du Rwanda, Centrimages (ex-Atelier de Production du Centre Val de Loire), Céprière Formation, Cetema, Cie Bille en Tête, Cité de l'Espace, CLS, CNES, Compagnie du Réfectoire, Compagnie Le Phun, Conseil Général des Bouches du Rhone, Conseil Général de Corrèze, Conseil général d'Indre et Loire, Conseil Général des Pyrénées Atlantiques, Conseil Régional du Limousin, CRAM, Crédit Agricole, Digivision, DSN, Ecole de Journalisme de Toulouse, ECPAD, ENAC, Elf, Ellipse, Ensemble baroque de Toulouse, Entiore, ESICAD, Espace Congrès La Rochelle, European Society of Cardiology, Films du Soleil, France 2, Garonne animation, Gaumont Télévision, GIE Santévie, Groupe Gilette France, Hôtel Matignon, ICOM, IFOREP, Image, Imako, Index multimédia, INRETS/Lescots, Institut catholique de Toulouse, Laboratoires Pierre Fabre, Mairie de Colomiers, Mairie de Toulouse, Mairie de Saint Jean de Luz, Météo France, Michelin, Ministère de la Culture, Ministère des Affaires Etrangères, Ministère de la Défense, Ministère de la Justice, MK2, Mutualité sociale agricole, On Line Service, Panacoco, PRECOM, Radio France, Radio Télévision Suisse Romande, Radio Télévision nationale du Sénégal, Récif, Région Midi-Pyrénées, SANTEVIE, Sapeurs pompiers du Gard, SCOM de l'Université Paul Sabatier, SDIS 65, SNCF, SII, Studio du Bras d'or, SupAGRO, Système Friche Théâtre (La Friche Belle de Mai), Sud Radio, TEFP, Télé Lyon métropole, Télé Millevaches, Télé Toulouse, Télévision scolaire de Djibouti, Teuchos, Tisséo Réseau Urbain, TLI, TNS (Théâtre National de Strasbourg), TV Tel, Université Toulouse 1, Utopia, Zodiac international.



MULTIMEDIA
PAO
CINEMA
SPECTACLE
AUDIO
VIDEO
WEB

Depuis 1984, ACT FORMATION est un acteur majeur de la formation professionnelle en région dans les domaines de l'audiovisuel, de la vidéo, du son, et des techniques du spectacle vivant, du multimédia et de la PAO.

Nos nouvelles propositions de formation tiennent compte des évolutions technologiques et des besoins de notre secteur d'activité : montage sur EDIUS, montage sur VEGAS, la suite Final Cut Pro, la suite Production CS4 et des formations Pyramix. Vous trouverez sur notre site Internet www.act-formation.fr des informations plus précises concernant les contenus de nos formations, notre calendrier de stages ainsi que nos tarifs.

Nos formateurs sont tous des professionnels reconnus, en activité dans leur domaine d'intervention et attentifs aux évolutions de leur métier. La qualité des formations dispensées par ACT FORMATION est reconnue par les acteurs de l'audiovisuel et industriels de la région Midi-Pyrénées mais également en France et à l'étranger comme en témoignent nos nombreuses références. Nous disposons par ailleurs de moyens techniques performants en conformité avec les évolutions technologiques.

L'équipe d'ACT FORMATION est à votre écoute pour toute question concernant vos projets et vous propose un accompagnement complet dans le suivi de vos projets : analyse des besoins, élaboration de contenus de formation adaptés, plan de formation et suivi de l'action.

A compter du 1^{er} avril 2010, ACT FORMATION s'installe dans de nouveaux locaux plus spacieux et plus adaptés à nos formations : Immeuble Tertian 2, 216 route de Saint Simon, 31100 TOULOUSE. Tél : 05 61 12 00 55 - Fax : 05 61 12 31 31

ACT FORMATION peut soit mettre en œuvre des formations dans la cadre de son offre catalogue, soit élaborer des actions spécifiques de formation adaptées à votre besoin.

ACT FORMATION accueille, informe, assiste les professionnels et futurs professionnels dans la construction de leurs projets de formation ainsi que dans leurs démarches administratives et financières.

ACT FORMATION met à votre service une équipe administrative attentive au suivi de vos projets et des formateurs experts dans leur domaine d'activité.

ACT FORMATION s'attache à constituer des groupes de formation à dimension humaine favorisant le transfert des compétences.

ACT FORMATION accueille des formations qui s'adressent un public diversifié : des salariés d'entreprises tout secteur d'activités confondus, des intermittents du spectacle, des personnes souhaitant opérer une reconversion professionnelle, des demandeurs d'emploi, des intérimaires, des publics en difficulté d'insertion, des particuliers, des personnes exerçant leur activité dans l'audiovisuel et le multimédia ressortissants de pays francophone ou non...

Vous souhaitez en savoir plus ?

Découvrez le catalogue de nos formations sur notre site

Internet : www.act-formation.fr

Contactez-nous par téléphone : 05 61 12 00 55

Par mail : info@act-formation.fr

Venez nous rencontrer...

Tertian 2, 216 route de Saint Simon, 31100 TOULOUSE

(Le parking est accessible de 9H à 10H et de 14H à 15H.)

vous pouvez nous joindre via l'Interphone

qui se situe à l'entrée
avenue Louis Bazerque)



www.act-formation.fr

la formation professionnelle
au service de la création



IMAGE ET VIDEO PROFESSIONNELLE

• VIDEO PROFESSIONNELLE

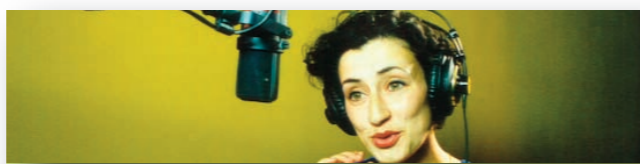
- Technicien en vidéo professionnelle - 280 h en et 140 h en entreprise soit 60 jours soit 12 semaines
- Prise de vues - 35 h soit 5 jours soit 1 semaine
- Prise de vues avec perfectionnement prise de vues HD et lumière - 105 h soit 15 jours soit 3 semaines
- Montage vidéo - 280 h en centre de formation et 105 h en entreprise soit 55 jours soit 11 semaines
- Concevoir, tourner, monter en vidéo légère - 105 h soit 15 jours soit 3 semaines
- Tournage et montage de reportage vidéo pour le Web 35 h soit 5 jours soit 1 semaine

• EXPLOITATION ET MAINTENANCE

- Exploitation et première maintenance en vidéo professionnelle - 280 h en centre et 140 h en entreprise soit 60 jours soit 12 semaines
- Exploitation multicaméra - 35 h soit 5 jours soit 1 semaine
- Exploitation des équipements audiovisuels 70 h soit 10 jours soit 2 semaines
- Vidéo projection - 16 h soit 2 jours

• PERFECTIONNEMENT IMAGE

- Prise en main du camescope SONY HVR Z1 - 16 h soit 2 jours
- Tourner en XDCAM et HD - 5 h soit 5 jours soit 1 semaine
- Mise en œuvre de la lumière au cinéma dans l'audiovisuel - 70 h soit 10 jours soit 2 semaines
- Mise en œuvre de la machinerie au cinéma dans l'audiovisuel - 70 h soit 10 jours soit 2 semaines



SON ET TECHNIQUES DU SPECTACLE VIVANT

SON POUR L'AUDIOVISUEL

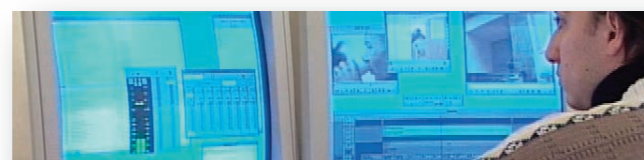
- Prise de son en reportage - 43 h soit 6 jours
- Post production audiovisuelle sur Protools - 70 h soit 10 jours soit 2 semaines
- Technicien Polyvalent Son - 280 h en centre de formation et 140 h en entreprise
- Pyramix niveau I - 35 h soit 5 jours soit 1 semaine
- Pyramix niveau II - 35 h soit 5 jours soit 1 semaine

TECHNIQUES DE L'ACTEUR

- Voix enregistrée et doublage - 70 h soit 10 jours soit 2 semaines
- Acteur et caméra - 70 h soit 10 jours soit 2 semaines

TECHNIQUE DU SPECTACLE VIVANT

- Régie son - 70 h soit 10 jours soit 2 semaines
- Régie lumière - 70 h soit 10 jours soit 2 semaines
- Prise de son et mixage - 70 h soit 10 jours soit 2 semaines
- Mastering - 35 h soit 5 jours soit 1 semaine



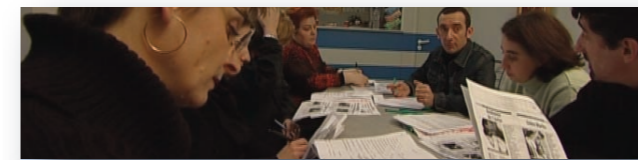
MULTIMEDIA ET PAO

MULTIMEDIA

- Technicien graphiste multimédia - 295 h en centre et 140 h en entreprise soit 62 jours soit 435h
- Dreamweaver - 59 h soit 8 jours
- Intégration vidéo - 16 h soit 2 jours
- Flash avancé - 35 h soit 5 jours soit 1 semaine
- Flash - 81 h soit 12 jours
- Perfectionnement Création de Site Dynamique (PHP MYSQL) - 35 h soit 5 jours soit une semaine
- Joomla - 5 h soit 5 jours soit une semaine

PAO

- Illustrator niveau I - 32 h soit 4 jours
- Illustrator niveau II - 24 h soit 3 jours
- Photoshop niveau I - 32 h soit 4 jours
- Photoshop niveau II - 24 h soit 3 jours
- In Design niveau I - 32 h soit 4 jours
- In Design niveau II - 24 h soit 3 jours



PRODUCTION, REALISATION ET ECRITURE

ECRITURE

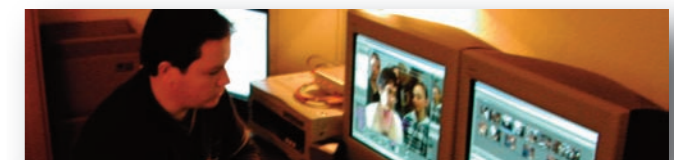
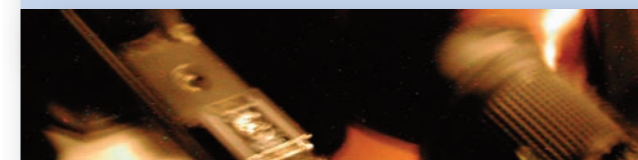
- Fondamentaux de l'écriture scénario - 175 h soit 25 jours soit 5 semaines
- Atelier d'écriture scénario - 105 h soit 15 jours soit 3 semaines

REALISATION

- Réalisation documentaire - 280 h soit 40 jours soit 8 semaines
- Reporter d'images - 105 h soit 15 jours soit 3 semaines
- Réaliser un documentaire - 105 h soit 15 jours soit 3 semaines

PRODUCTION

- Organiser et gérer une production audiovisuelle 32 h soit 4 jours
- Droits d'auteur - 8 h soit 1 jour
- Régime des intermittents - 8 h soit 1 jour
- Production événementielle et audiovisuelle 175 h en centre de formation et 105 h en entreprise soit 8 semaines



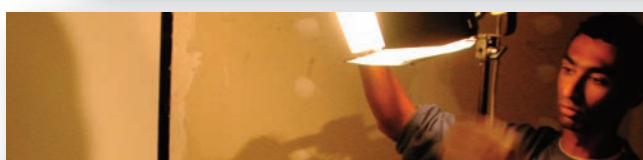
MONTAGE, COMPOSITING ET EFFETS SPECIAUX

PERFECTIONNEMENT MONTAGE

- Montage virtuel sur AVID - 70 h soit 10 jours soit 2 semaines
- Perfectionnement sur AVID 2D 3D - 35 h soit 5 jours soit 1 semaine
- Montage sur Final Cut Pro HD - 70 h soit 10 jours soit 2 semaines
- Perfectionnement sur la suite Final Cut pro : Color, Motion, DVD Studio Pro - 121 h soit 17 jours
- L'Étalonnage avec Color - 35 h soit 5 jours soit 1 semaine
- Effets visuels et animation graphique avec Motion 70 h soit 10 jours soit 2 semaines
- Réaliser un DVD avec Studio Pro - 35 h soit 5 jours
- Montage sur EDIUS - 70 h soit 10 jours soit 2 semaines
- Montage sur VEGAS - 70 h soit 10 jours soit 2 semaines
- Montage sur Adobe Première Pro - 70 h soit 10 jours soit 2 semaines
- Perfectionnement sur la suite Production CS4 : Premiere, Photoshop, Illustrator, Flash, After Effects, et Encore - 35 h soit 5 jours soit 1 semaine
- Réaliser un DVD avec Encore DVD - 16 h soit 2 jours

COMPOSITING ET EFFETS SPECIAUX

- 3DS MAX - 70 h soit 10 jours soit 2 semaines
- AFTER EFFECTS - 70 h soit 10 jours soit 2 semaines
- Perfectionnement sur After effects - 35 h soit 5 jours soit 1 semaine

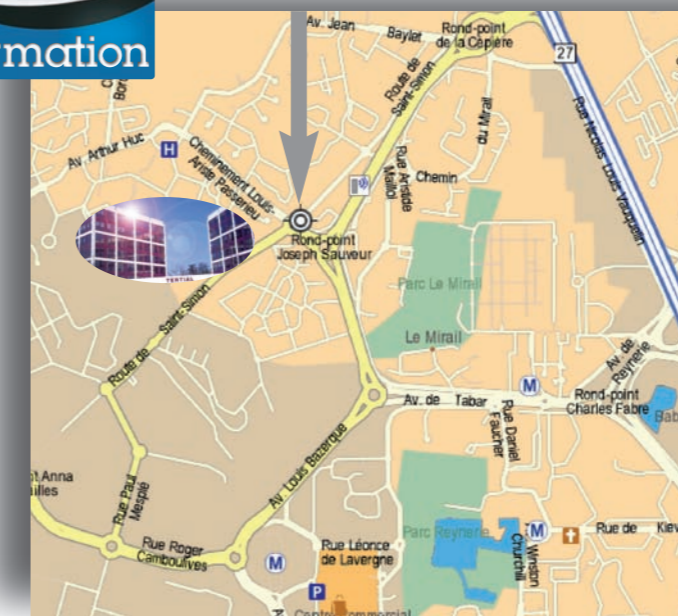


CINEMA

- Préparation au CAP Opérateur Projectionniste 117 h soit 15 jours soit 3 semaines
- Perfectionnement Opérateur Projectionniste 35 h soit 5 jours soit 1 semaine



Comment venir ?



Immeuble TERTIAL 2

216 route de Saint-Simon 31100 Toulouse
Tél : 05.61.12.00.55 Fax : 05.61.12.31.31
contact : info@act-formation.fr

Accès par Métro Ligne A :

- Station Arènes, Bus ligne 13 direction Basso-Cambo, arrêt : J.Sauveur
- Station Basso-Cambo, Bus ligne 13 direction Arènes, arrêt : J.Sauveur
- Station Basso-Cambo, Bus Ligne 8 direction Lycée Polyvalent Rive-Gauche, arrêt J.Sauveur

Accès par Véhicules :

- de Blagnac, sortie n°27 • de Tarbes-Foix, sortie n°27